

Hallo veldwacht.

Dank dat je vandaag de Veldwacht wilt zijn.

Onderstaand de zaken en taken welke je wellicht tegen gaat komen en/of dient uit te voeren.

Lees onderstaande vooraf in zijn geheel goed door zodat je niets vergeet en voorbereid bent op wat er komen gaat zodat je niet tegen verrassingen aan loopt.

- 1) Meld bij de Bar medewerkers dat jij **aanspreekpunt** bent voor de wedstrijden en alles daar omheen. Dan kunnen zij de personen naar je doorsturen als er vragen zijn.
- 2) Wil je zorgen dat de spelers de volgende **kleedruimten** gebruiken en loop regelmatig daar binnen om te zien of alles netjes en heel blijft.

Kleedruimte 1)	Heren CKV Nieuwerkerk
Kleedruimte 2)	Dames CKV Nieuwerkerk
Kleedruimte 3)	Heren Gasten
Kleedruimte 4)	Dames Gasten.
Kleedruimte 5) en 6)	graag op slot doen.

- 3) Wil je zorgen voor het aanzetten van de **TV in de EHBO ruimte** waarop de kleedruimte indeling getoond word. De TV zet je AAN, links onder op de onder rand. De afstandbediening ligt op het paneel van de verlichting Links in de hoek.

Ga buiten de EHBO ruimte recht voor het scherm staan.

- Druk op < OK>

- Ga met de pijltjes toetsen naar <PHOTO> en druk op <OK>

- Ga met de pijltjes toetsen naar < Basis Kleedindeling.jpg > en druk op <OK>

Het beeld verschijnt met de indeling. Daarna op < Pauze > drukken.

- 4) Doe de **EHBO ruimte NIET op slot**, maar wel de deur dicht. Deze ruimte moet eenvoudig toegankelijk zijn voor de **EHBO KIST** en de **AED**. Vanzelfsprekend bij een calamiteit altijd 112 bellen.
- 5) Wil je zorgen dat **de vlaggen** gehesen worden. Deze kan je vinden achter de bar in de kastjes onder de kassa. **LET OP** dat je de touwen aan de masten niet per ongeluk hoog in de mast trekt bij het losmaken van deze touwen !! Het zijn losse einden **waartussen** je de vlag knoopt. Gebruik een nette knoop die ook weer los te maken is.
- 6) Wil je zorgen dat **de berging met spel materiaal** netjes is en blijft. Begeleid de spelers desnoods en geef instructies over het netjes omgaan met het materiaal en het uitleggen van de velden. Dit laatste kan je vinden op pagina 3)
- 7) Indien **het scorebord** gebruikt moet worden dan ligt de afstandbediening in de kastjes achter de bar onder de kassa. De gebruikershandleiding hangt in de **rechter Dug-Out van Veld 1** voor CKV Nieuwerkerk. Geef de verantwoording van het gebruik van het scorebord aan de begeleider van de teams.



- 8) Wil je er voor zorgen dat als er niet meer op een veld gespeeld hoeft te worden dat het laatst gespeelde CKV Nieuwerkerk team alle spelmaterialen **weer netjes opruimen**. Regel dit punt eventueel vooraf aan de wedstrijd met de aanvoerder en/of begeleider van dit team.
- 9) Wil je zorgen voor de ontvangst van alle **Bond scheidsrechters**. Bied hen een consumptie aan (koffie o.i.) en wijs hen de kleedkamer. De sleutel vind je achter de bar aan een plankje met de tekst : Scheidsrechter 1) of Scheidsrechter 2).

Ook **in de rust** is het belangrijk dat je hem of haar opvangt en iets te drinken aanbiedt.

Wil je samen met de Bar medewerkers er voor zorgen dat er in de rust **Thee of Limonade** klaar staat voor de teams.

Regel ook dit punt eventueel vooraf aan de wedstrijd met de aanvoerder en/of begeleider van het CKV Nieuwerkerk team.

- 10) Wil je in de gaten houden dat CKV Nieuwerkerk **scheidsrechters in sportkleding** de wedstrijd aanvangen. **Dit is verplicht**. Zij hebben geen recht op een gratis consumptie.
- 11) Wil je al de **vuilnisbakken** rondom het veld in de gaten houden en tijdig legen. De sleutel ligt naast de kassa. Op het terrein staan ook een aantal blauwe kliko's, bij elke Dug-Out graag 1 kliko plaatsen met een vuilniszak. (de vuilniszakken hiervoor liggen in de bijkeuken). Graag de Dug-Outs schoonhouden door de teams erop te wijzen dat ze hun rommel moeten opruimen.

Helaas als het niet schoon is graag zelf de rommel opruimen. Je hebt dit punt dus zelf in de hand door tijdens de wedstrijden de teams er op te wijzen.

- 12) Wil je er voor zorgen dat je jezelf altijd **positief** opstelt. Spreek de spelers en het publiek altijd aan zoals jij zelf ook aangesproken wenst te worden.
Toon dat CKV Nieuwerkerk **gastvrij** is en dat iedereen een vrolijke en sportieve tijd kan hebben bij onze prachtige vereniging en prachtige accommodatie.

Heel veel succes deze dag en heel belangrijk: Veel plezier!!!

Uitleggen speelvelden voor de pupillen (E/F):

Veld 2 (standaard speelveld) moet worden aangepast naar 4 speelvelden

Benodigd:

- Haspel waar E-pup..4 velden 20x25 op staat, met zwarte elastieken. (de haspel heeft 1 lange witte lijn en 2 tussenlijnen)
- 2 stuks blauwe (schijf)gewichten
- 8 stuks voetplaat, 3mtr. palen en korf

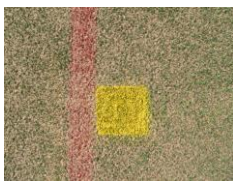


Toelichting:

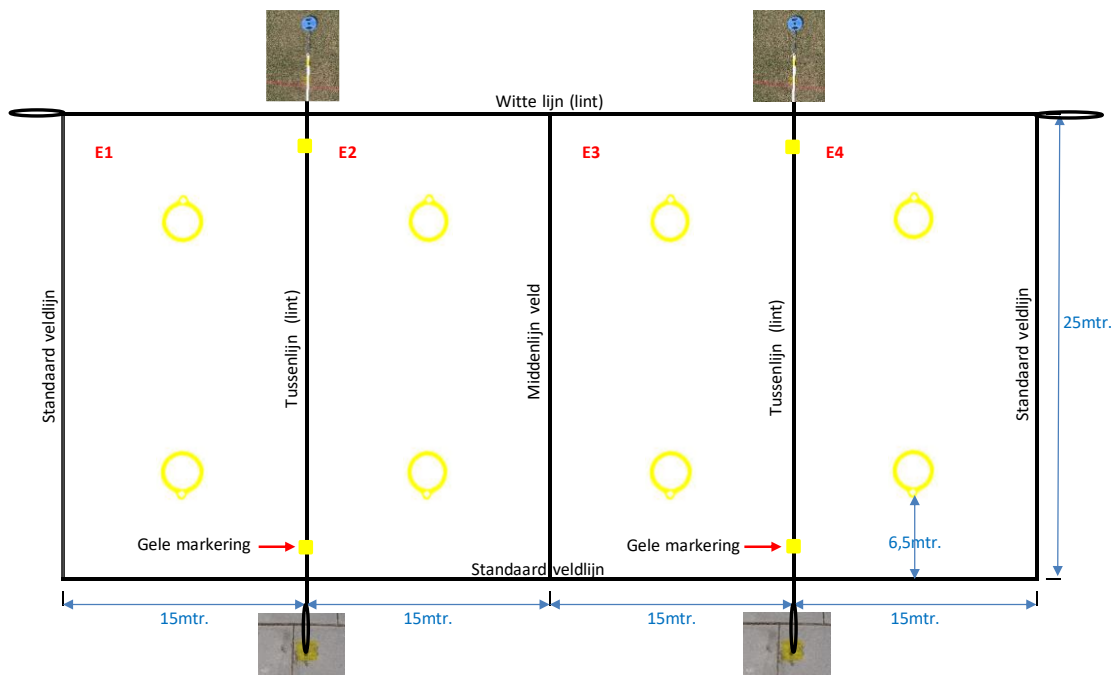
Aanvang rond 08:15uur. Het standaard speelveld (met middenlijn en zijlijnen) wordt m.b.v. de witte lijnen van de haspel opgedeeld in 4 gelijke speelvelden van ca. 25x15mtr.

De veldlijnen voor de jeugd zijn **GEEL** gemarkeerd op het veld en stoeptegels langs het veld.

De witte lijnen (van de haspel) worden uitgelegd over de geel gemarkeerde punten op het veld en m.b.v. de zwarte elastieken bevestigd op de "knoppen" van de gele markering op de stoeptegels. Waar geen stoeptegels zijn worden, voor het opspannen van de lijn, de twee blauwe schijfgewichten.



Schematische weeragave van de velden:



NB: Eventuele aanwezige paalopzetstukken (in de grond) moeten eruit en opgeruimd worden.